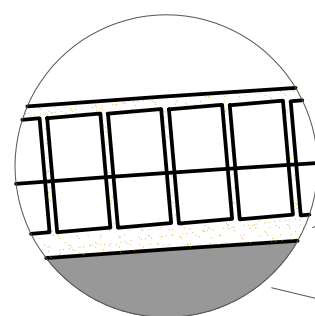
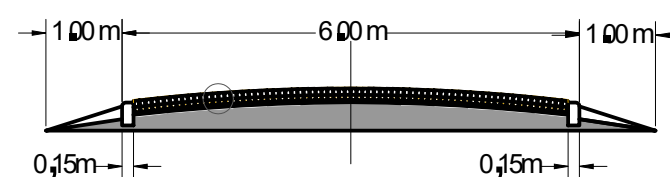


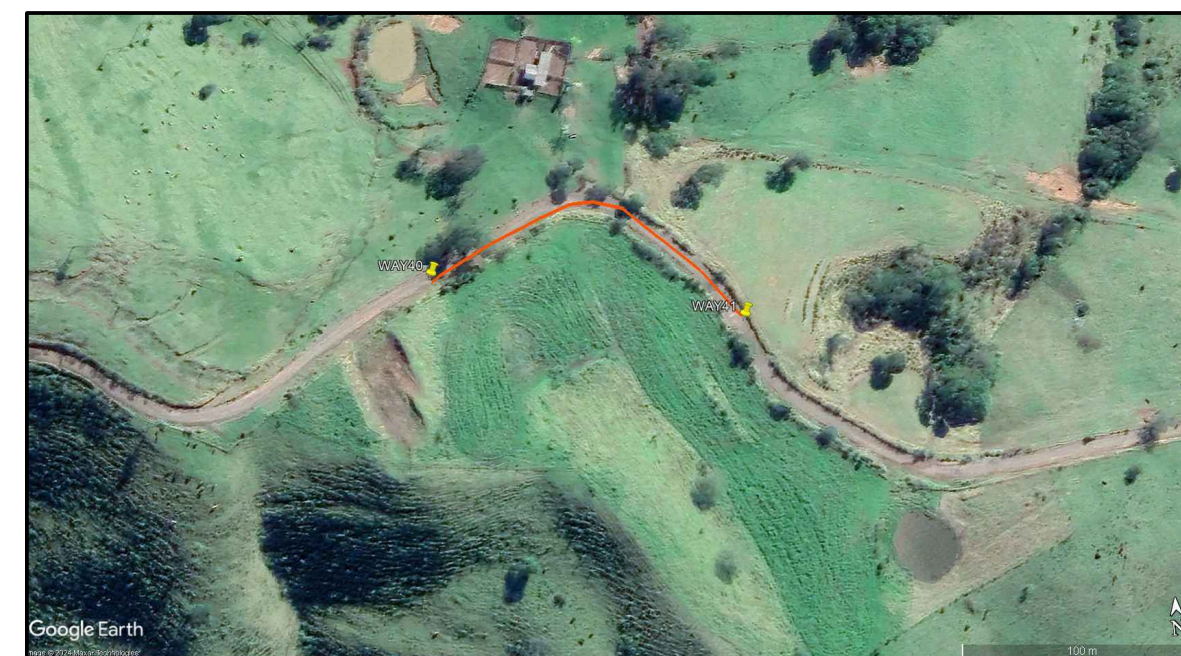
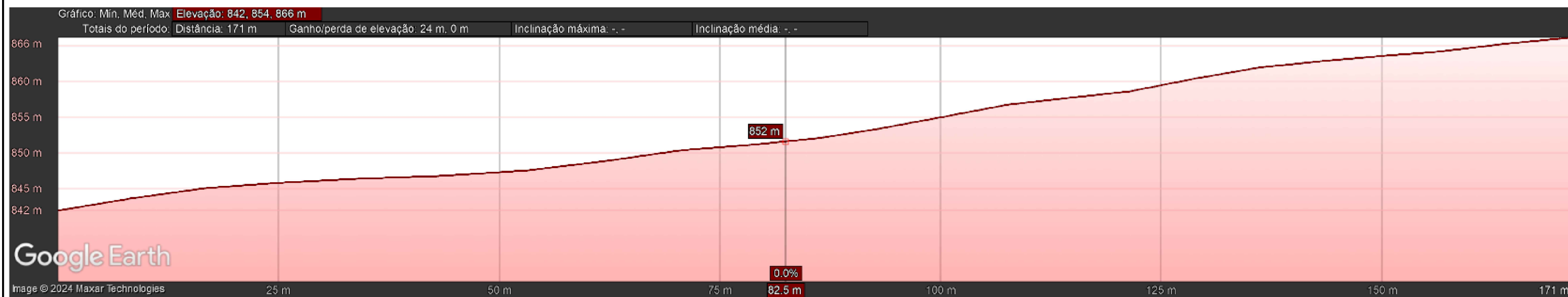
nº	Estrada Rural/ Nome/ Trechos	PONTOS		Coordenadas UTM - SAD-69				Extensão (m)	Área de calçamento	
		P1	P2	FUSO	Início	Lat./Long.	Término			Lat./Long.
1	LAMBARI/ entrada do lambari	366	367	22k	7361531,136 m S	- 538461,613 m E	7361364,233 m S	- 538165,933 m E	354,90	2.129,40
2	LAMBARI/ pedraira antiga	368	369	22k	7361361,83 m S	- 537568,338 m E	7361324,782 m S	- 537372,881 m E	262,63	1.575,78
3	LAMBARI/ curva seca lambari	370	371	22k	7361926,882 m S	- 536124,005 m E	7361641,606 m S	- 535961,229 m E	431,44	2.588,64
4	LAMBARI/ Ent. do Distrito Lambari	372	373	22k	7362007,105 m S	- 534695,714 m E	7361873,871 m S	- 534499,01 m E	245,00	1.470,00
5	LAMBARI/ ponte do rio lambari	376	377	22k	7360602,694 m S	- 534012,075 m E	7360472,43 m S	- 533839,343 m E	223,05	1.338,30
6	LAMBARI/Eucalipto a Primmor	379	380	22k	7359892,605 m S	- 533343,939 m E	7359815,337 m S	- 533293,206 m E	194,23	1.165,38
7	LAMBARI/ caixa dagua faz primor	383	384	22k	7359892,689 m S	- 532789,579 m E	7359930,041 m S	- 532593,282 m E	248,40	1.490,40
8	LAMBARI/ represa primor	385	386	22k	7359969,702 m S	- 532271,874 m E	7360021,928 m S	- 532201,953 m E	95,51	573,06
9	LAMBARI/ restaurante frança	389	390	22k	7360002,785 m S	- 528807,353 m E	7359847,499 m S	- 528398,547 m E	581,78	3.490,68
10	LAMBARI/ Curva do Mesias	399	400	22k	7359608,32 0m S	- 527779,283 m E	7359511,954 m S	- 527954,162 m E	247,27	1.483,62
11	LAMBARI/ ponte do palmital	391	392	22k	7358891,748 m S	- 527873,645 m E	7358728,617 m S	- 527768,167 m E	202,60	1.215,60
12	LAMBARI/ sanga funda	393	394	22k	7356117,625 m S	- 528010,284 m E	7356070,78 m S	- 527952,647 m E	175,09	1.050,54
13	LAMBARI/ subida do matão meio	395	396	22k	7355881,087 m S	- 528006,206 m E	7355823,793 m S	- 527996,727 m E	130,41	782,46
14	LAMBARI/ mirante cachoeira do vale	397	398	22k	7355712,989 m S	- 527873,182 m E	7355553,321 m S	- 527838,68 m E	166,10	996,60
									3.558,41	21.350,46



REVESTIMENTO POLIEDRICO

COLCHÃO DE ARGILA $e=0,10\text{m}$

BASE EXISTENTE COMPACTADA



MUNICÍPIO DE SAPOPEMA
PROJETO GEOMÉTRICO
PAVIMENTAÇÃO POLIÉDRICA RURAL

RESPONSÁVEL TÉCNICO JEAN CARLOS CUNHA DE ALMEIDA	CREA SP 5061984621/D
---	-------------------------

PROPRIETÁRIO		CPF/CNPJ
MUNICÍPIO DE SAPOPEMA		76 167 733/0001/87
ENDEREÇO DE CORRESPONDÊNCIA	NÚMERO	BAIRRO
AVENIDA MANOEL RIBAS	858	CENTRO
E MAIL engenharia@sapopema.pr.gov.br	FONE (43) 3548-1383	CEP 84290 000

ENDEREÇO DA OBRA ESTRADA DO LAMBARI		NÚMERO S/N
BAIRRO LAMBARI		CEP 84290 000
ZONA S/N	QUADRA S/N	LOTE S/N

EXECUÇÃO DE PAVIMENTAÇÃO POLIÉDRICA EM ESTRADAS RURAIS			
GEOMÉTRICO	DESENHO	DATA	FOLHA
ESCALAS INDICADAS	JEAN		07/14

FOLHA
07/14